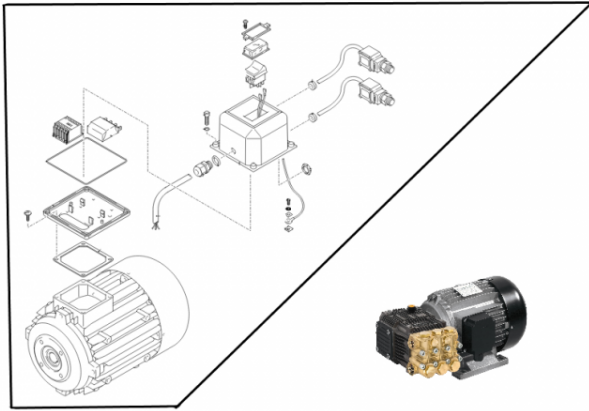


Pompes et moteurs ANNOVI REVERBERI

Moteur pompe 400 volts 7.4kw

Ref. AR-44519

Moteur pour utilisation sur les unités de lavage haute pression.



Données techniques

| | | |
|------------------|-----------------------------|---------------------------------|
| Version arbre | | Femelle |
| Nombre tours | <i>tr/mn (tr/mn)</i> | 1450 |
| Puissance moteur | <i>kilovoltampère (kVA)</i> | 7.4 |
| Puissance moteur | <i>cheval-vapeur (hp)</i> | 10 |
| Type de matière | | Laiton, aluminium, acier |
| Voltage | <i>Volt (V)</i> | 400 |
| Fréquence | <i>Hertz (Hz)</i> | 50 |